

Informacja żywieniowa/ Nutrition information	1 saszetka/ 1 sachet
Kofeina (z kofeiny bezwodnej i ekstraktu guarany)/ Caffeine (from caffeine anhydrous and guarana extract)	150 mg
Ekstrakt guarany/ Guarana extract	100 mg
50% kofeiny/ caffeine	
Ekstrakt żeń-szenia koreańskiego/ Korean ginseng extract	100 mg
7% ginsenosydów/ ginsenosides	
Ekstrakt żeń-szenia syberyjskiego/ Siberian ginseng extract	100 mg
0,8% eleuterozydów/ eleutherosides	
Magnez/ Magnesium	100 mg (26,7% <sup>**</sup> )
Kwas pantotenowy/ Pantothenic acid	6 mg (100% <sup>**</sup> )
Witamina B6/ Vitamin B6	1,4 mg (100% <sup>**</sup> )
Tiamina (wit. B1)/ Thiamin (vit. B1)	1,1 mg (100% <sup>**</sup> )
Witamina B12/ Vitamin B12	2,5 µg (100% <sup>**</sup> )

Producent/ Producer:  
**OLIMP LABORATORIES Sp. z o.o.**  
 Pułstynia 84f, 39-200 Dębica, Poland  
 tel. +48 14 6803200, fax +48 14 6803265  
 e-mail: info@olimp-labs.com  
 www.olimp-labs.com

1 saszetka  
 sachet | 4g  
 20 saszetek  
 sachets | 80g



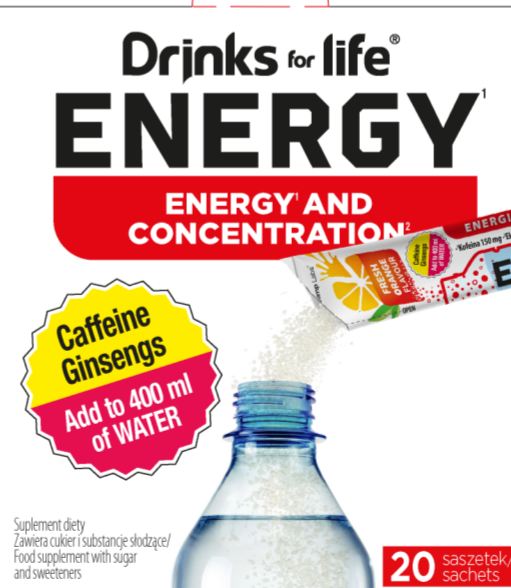
**FRESH ORANGE FLAVOUR**



**EN Drinks for life ENERGY** Food supplement in the form of powder. With sugar and sweeteners. Orange flavour. The product containing a high portion of caffeine (150 mg/ 1 sachet), standardized extracts of two species of ginseng: Siberian ginseng and Korean ginseng, magnesium and B vitamins (pantothenic acid, vitamin B6, thiamin, vitamin B12). Caffeine supports mental performance - helps to increase alertness and helps to improve concentration. Siberian ginseng helps to strengthen the body, contributes to normal blood circulation, which affects the proper functioning of the brain, as well as supports mental and cognitive activity. Korean ginseng participates in maintaining vitality and helps to improve concentration, coordination and alertness of the body. Magnesium, pantothenic acid, vitamin B6, and vitamin B12 contribute to normal energy-yielding metabolism and to a reduction of tiredness and fatigue. Pantothenic acid also contributes to normal mental performance. Thiamin, vitamin B6 and vitamin B12 help in normal functioning of the nervous system and contribute to normal psychological function. The product is intended as a food supplement for adults seeking to maintain mental activity, normal energy-yielding metabolism and to reduce tiredness and fatigue. **Recommended use:** 1 sachet a day. Dissolve the content of the sachet in 400 ml of water. Consume directly after preparation. Do not exceed the recommended daily dose. Food supplements should not be used as a substitute for a varied and balanced diet. A varied and balanced diet and a healthy lifestyle are recommended. Keep out of reach of children. **Warning: Drinks for life ENERGY contains caffeine. Not recommended for children or pregnant women (caffeine content: 150 mg/ 1 sachet).** In addition, the product is not recommended for women who are breastfeeding or planning pregnancy, for people with heart diseases, for people taking medications including some over-the-counter medications (e.g. including acetylsalicylic acid) as well as in case of hypersensitivity to any of the ingredients. Do not exceed a daily intake of 400 mg of caffeine from all sources and 200 mg of caffeine in a single dose. Do not consume with other products containing caffeine or other ingredients with similar effects. Do not use together with alcohol. Do not use before bedtime or during the immediately preceding hours before sleep. Do not use in case of insomnia, irritability, heart arrhythmia, headaches, digestive system disorders. Do not use for more than 2 months. Diabetics using antidiabetic drugs or insulin should consult the use of the product with a physician. **Ingredients:** sugar, acidity regulator - citric acid; magnesium salts of citric acid - magnesium, flavourings, anhydrous caffeine, guarana seed extract (*Paullinia cupana* Kunth), Korean ginseng root extract (*Panax ginseng* C.A.Mey.), Siberian ginseng root extract (*Eleutherococcus senticosus* (Rupr. et Maxim.) Maxim.), sweeteners - acesulfame K, sucralose; anti-caking agent - silicon dioxide; colour - carotenes; calcium D-pantothenate - pantothenic acid, cyanocobalamin - vit. B12, pyridoxine hydrochloride - vit. B6, thiamin hydrochloride - thiamin (vit. B1).

\*The image has the only purpose of representing the product flavour.

Najlepiej spożyć przed [Exp]/ Przechowywać w suchych pomieszczeniach, poniżej 25°C, w szczelnie zamkniętych opakowaniach. Ozn. partii produkcyjnej/ Best before (Exp)/ Unopened, keep in a dry place, below 25°C. Lot No.:



**Caffeine Ginsengs**  
 Add to 400 ml of WATER

Supplement diety  
 Zawiera cukier i substancje słodzące/  
 Food supplement with sugar  
 and sweeteners

20 saszetek/  
 sachets



**EN Drinks for life ENERGY** Supplement diety w postaci proszku. Zawiera cukier i substancje słodzące. O smaku pomarańczowym. Produkt zawierający wysoką porcję kofeiny (150 mg/ 1 saszetkę), standaryzowane ekstrakty dwóch gatunków żeń-szenia: syberyjskiego i koreańskiego, magnez oraz witamin z grupy B (kwas pantotenowy, witaminę B6, tiaminę, witaminę B12). Kofeina wspiera sprawność umysłową - pomaga zwiększyć czujność i poprawia koncentrację. Żeń-szeń syberyjski wspomaga wzmożenie organizmu, przyczynia się do prawidłowego krążenia krwi, co wpływa na prawidłowe funkcjonowanie mózgu, a także wspomaga aktywność umysłową i poznoważca. Żeń-szeń koreański uczestniczy w utrzymaniu vitalności oraz przyczynia się do poprawy koncentracji, koordynacji i czujności organizmu. Magnez, kwas pantotenowy, witamina B6 i witamina B12 przyczyniają się do utrzymania prawidłowego metabolizmu energetycznego oraz do zmniejszenia uczucia zmęczenia i znużenia. Kwas pantotenowy pomaga również w utrzymaniu sprawności umysłowej na prawidłowym poziomie. Tiamina, witamina B6 i witamina B12 pomagają w prawidłowym funkcjonowaniu układu nerwowego oraz utrzymaniu prawidłowych funkcji psychologicznych. **Przeznaczenie:** produkt przeznaczony jako suplement diety dla osób dorosłych dążących do utrzymania należytej sprawności umysłowej do zmniejszenia uczucia zmęczenia i znużenia oraz prawidłowego metabolizmu energetycznego. **Zalecana dzienna porcja:** 1 saszetka dziennie. Zawartość saszetki należy rozpuścić w 400 ml wody. Spożyć bezpośrednio po przygotowaniu. Nie należy przekraczać porcji zalecanej do spożycia w ciągu dnia. Suplement diety nie może być stosowany jako substytut zróżnicowanej diety. Zalecany jest zrównoważony sposób żywienia i zdrowy tryb życia. Przechowywać w sposób niedostępny dla małych dzieci. **Uwaga: Drinks for life ENERGY zawiera kofeinę; nie zaleca się stosowania u dzieci i kobiet w ciąży (zawartość kofeiny: 150 mg/ 1 saszetkę).** Dodatkowo produkt nie jest wskazany dla kobiet karmiących piersią lub planujących ciążę, u osób z chorobami serca oraz u osób stosujących leki, w tym niektóre leki bez recepty (takie jak, np. zawierające kwas acetylosalicylowy), a także w przypadku nadwrażliwości na którykolwiek ze składników produktu. Nie przekraczać spożycia 400 mg kofeiny dziennie ze wszystkich źródeł i 200 mg kofeiny jednorazowo. Nie spożywać z innymi produktami będącymi źródłem kofeiny lub innych składników o podobnym działaniu. Nie stosować łącznie z alkoholem. Nie stosować bezpośrednio przed snem lub w ciągu kilku godzin poprzedzających sen oraz w przypadku wystąpienia bezsenności, drażliwości, zaburzeń rytmu serca, bólów głowy, zaburzeń pracy układu pokarmowego. Nie stosować dłużej niż przez 2 miesiące. Diabetycy stosujący leki przeciwcukrzycowe lub insulinę stosowanie produktu powinny skonsultować z lekarzem. **Składniki:** cukier, regulator kwasowości - kwas cytrynowy, sole magnezowe kwasu cytrynowego - magnez, aromaty, kofeina bezwodna, ekstrakt z nasion guarany (*Paullinia cupana* Kunth), ekstrakt z korzenia żeń-szenia koreańskiego (*Panax ginseng* C.A.Mey.), ekstrakt z korzenia żeń-szenia syberyjskiego (*Eleutherococcus senticosus* (Rupr. et Maxim.) Maxim.), substancje słodzące - acesulfam K, sukraloza; substancja przeciwzbrylająca - dwutlenek krzemu; barwnik - karoteny; D-pantotienian wapnia - kwas pantotenowy, cyjanokobalamin - witamina B12, chlorowodórek pyridoksyny - witamina B6, chlorowodórek tiaminy - tiamina (wit. B1).

\*Ilustracja ma jedynie na celu przedstawienie smaku produktu.

